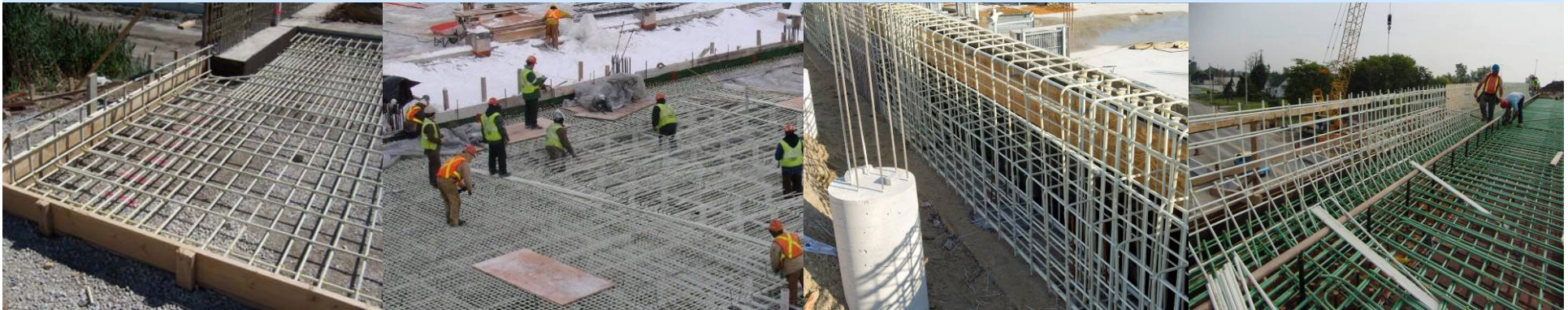


Schöck ComBAR®...

Arbeitsanweisung Korbzusammenbau (Schlitzwand)



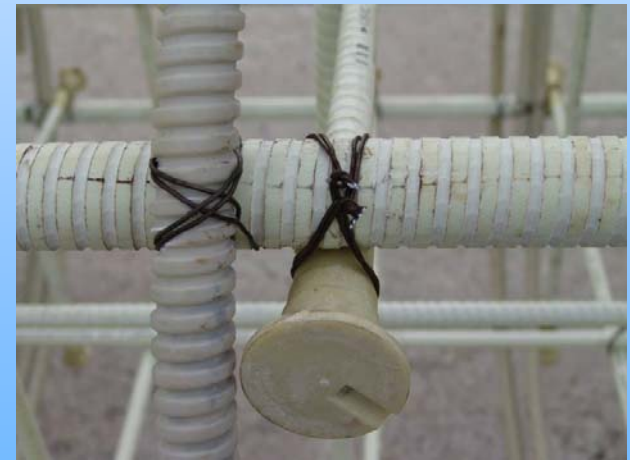
Erforderliche Werkzeuge, Material



3mm
=
2 x 1,6mm



GFK-Verbindungen



1. Arbeitsuntergrund vorbereiten



2. Bügel und untere Schließer positionieren



3. Muffenstäbe (falls vorhanden) verbinden



4. Untere Lage Längsstäbe einbauen



5. Obere Schließer einbauen



6. Längsstäbe oben zum Anschluß der Doppelkopfbolzen einbauen



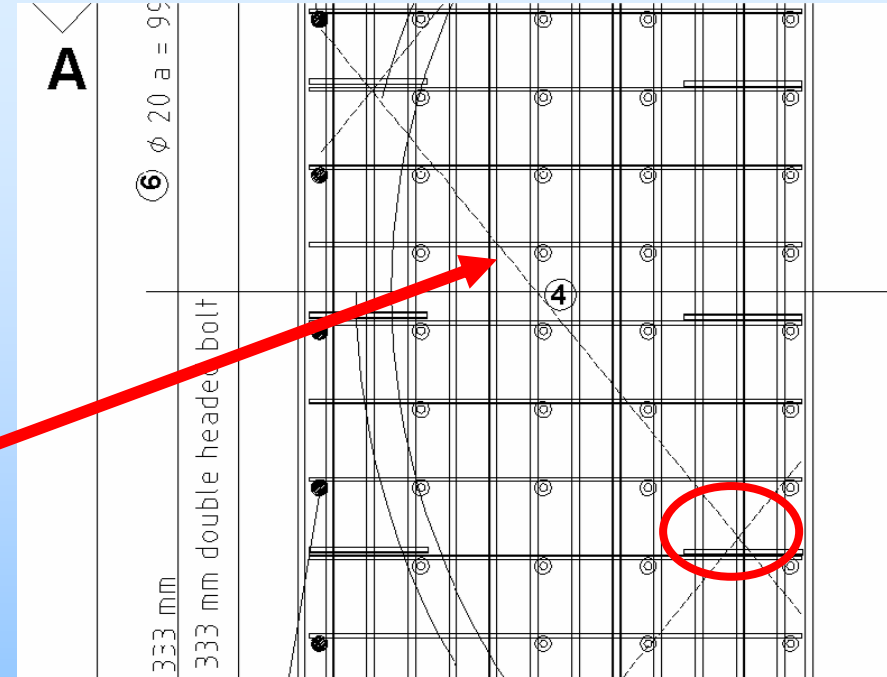
7. Doppelkopfbolzen einbauen



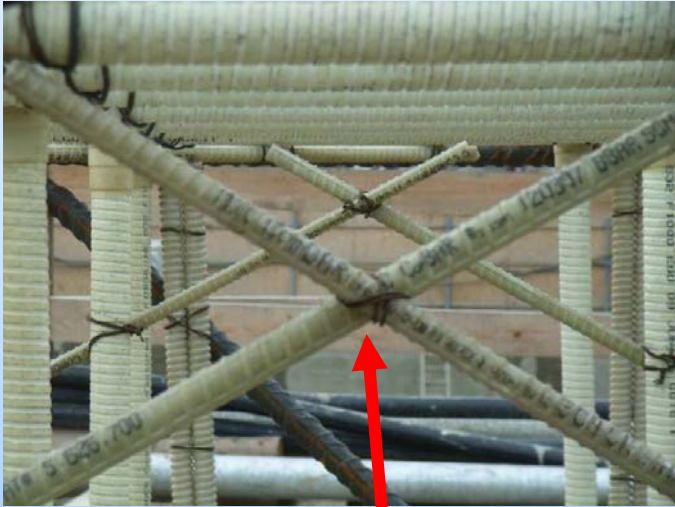
8. Rest der Längsstäbe (oben) einbauen



9. Horizontale Diagonale einbauen



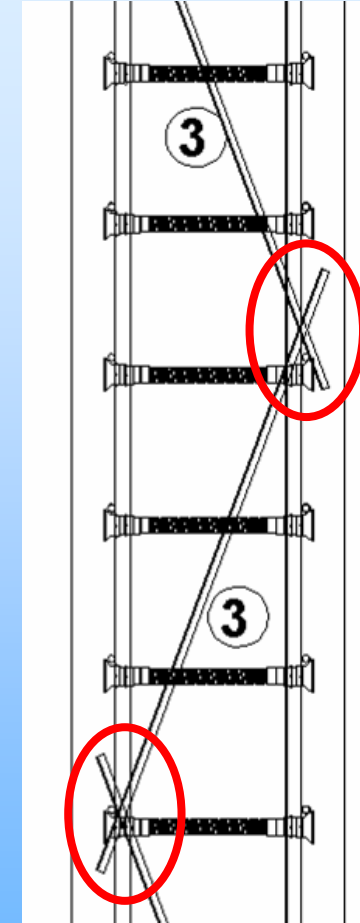
10. Vertikale Diagonalen einbauen



☹ Nein ☹



☺ Ja ☺



11. Anheben der GFK-Schlitzwandkörbe



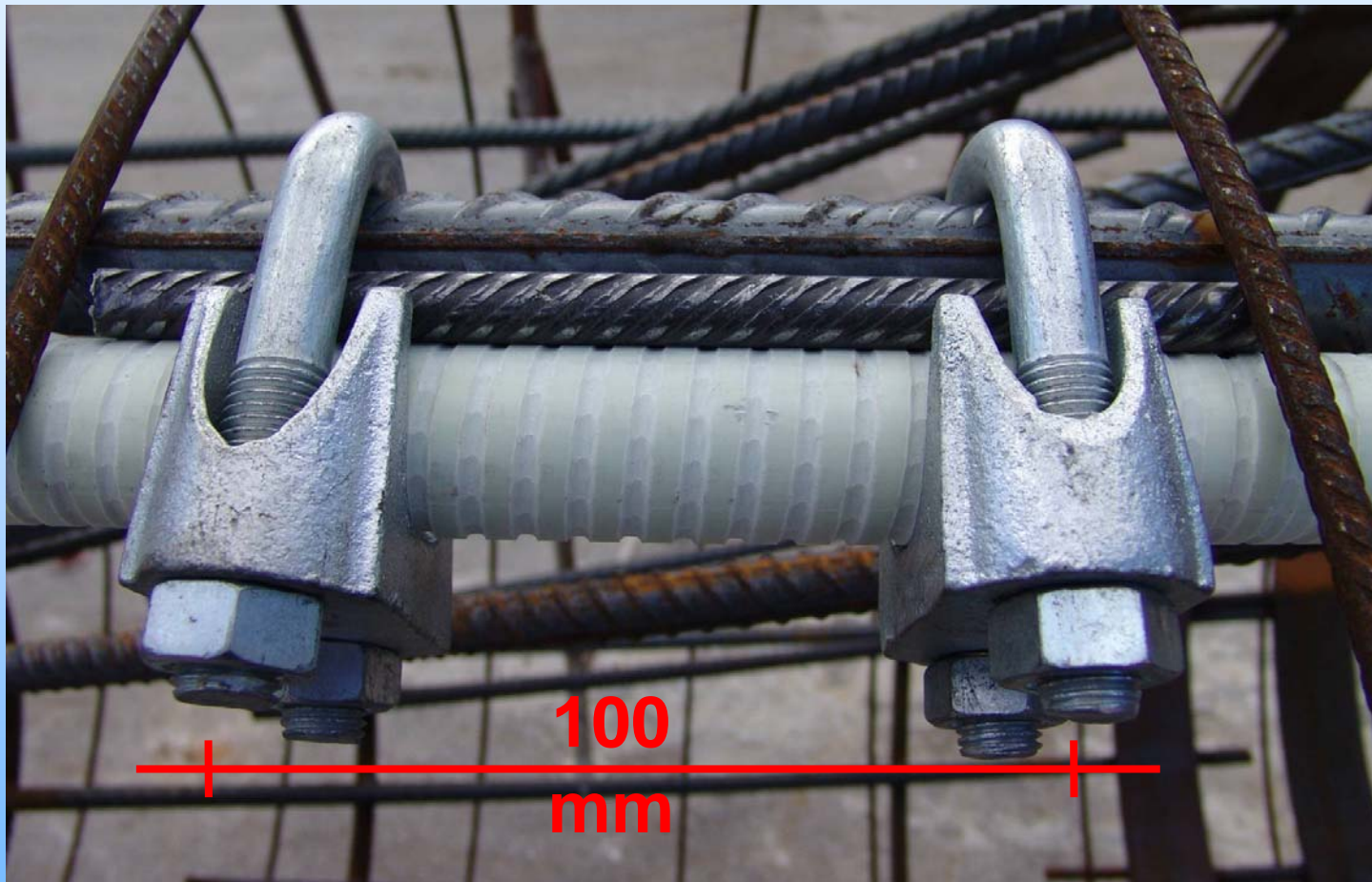
12. Aufrichten GFK-Schlitzwandkörbe



13.a Verbinden GFK-Korb und BSt-Korb (Fishplates)



13.b Verbinden GFK-Korb und BSt-Korb (Seilklemmen)



14. Abtrennen BSt-Fachwerke



15. Absenken der GFK-Schlitzwandkörbe

